

# Programas e Projetos



*Coordenação de Saneamento Ambiental e Economia Circular  
Secretaria de Estado do Desenvolvimento Sustentável*

# Histórico

Plano Estadual para a Gestão Integrada e Associada de Resíduos Sólidos Urbanos do Paraná



Plano Estadual de Resíduos Sólidos (PERS)



# Diagnóstico 2023



SEDEST  
PR.GOV.BR

## GRUPO R20

Relação dos municípios que responderão os formulários de solicitação de dados:

Não responderam  
115

Responderam os dois  
237

Responderam apenas um  
47

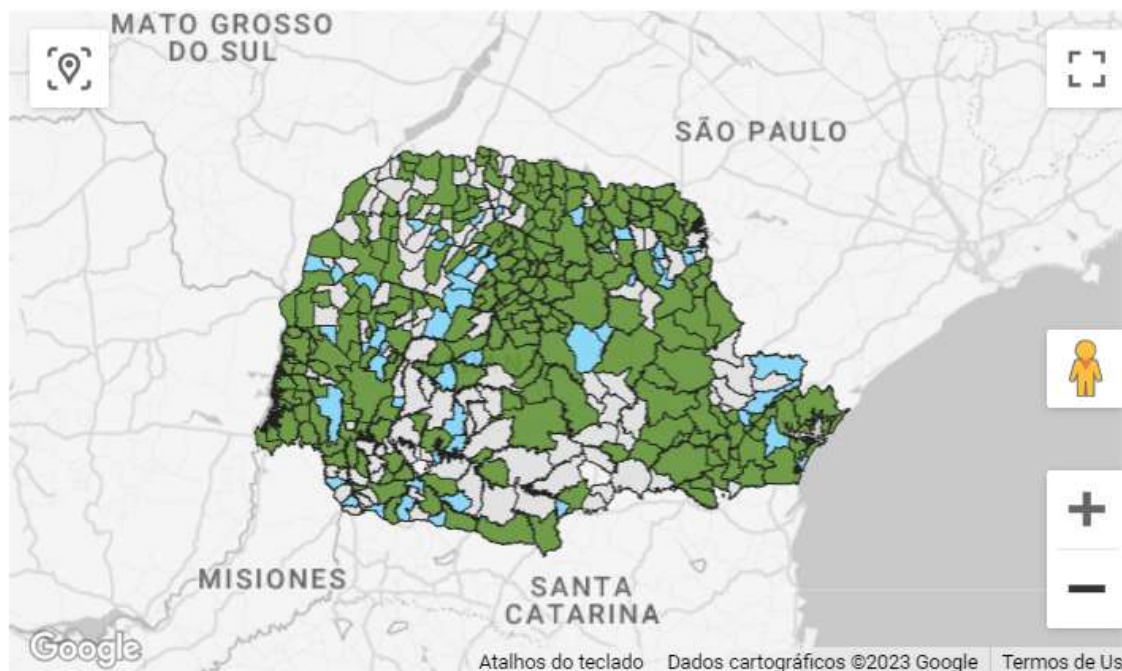
Selecionar município ▾

Situação de preenchimento: ▾

Regional Operação Percola ▾

Regional Grupo R-20 ▾

Regional IAT ▾



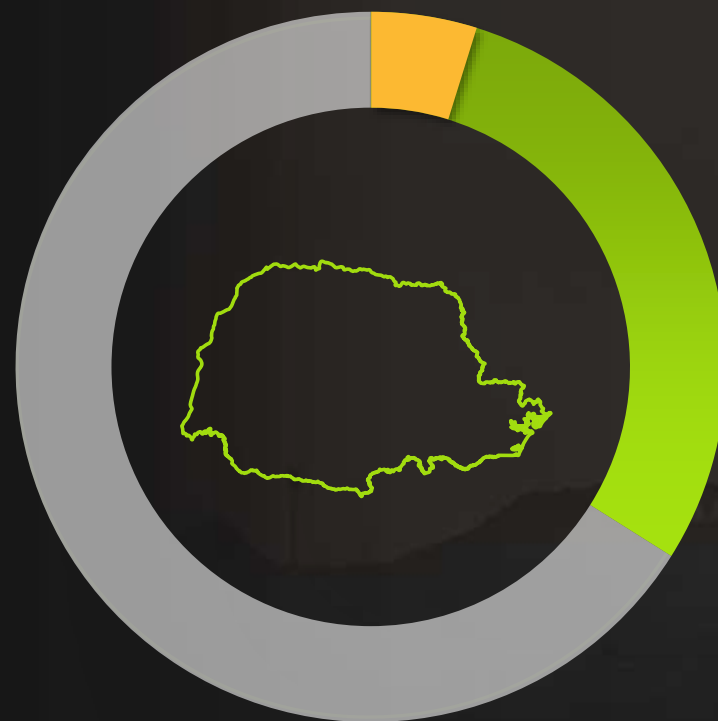
Legenda: ■ Ambos ■ Apenas um ■ Nenhum

# Quanto?

Produção de RSU no **Paraná**

**3.6**  
**Milhões de**  
**toneladas**

2022



**4.8%**

Foram reciclados  
*Embalagens de papel,  
plástico, metal e vidro*

SEDEST  
PR.GOV.BR

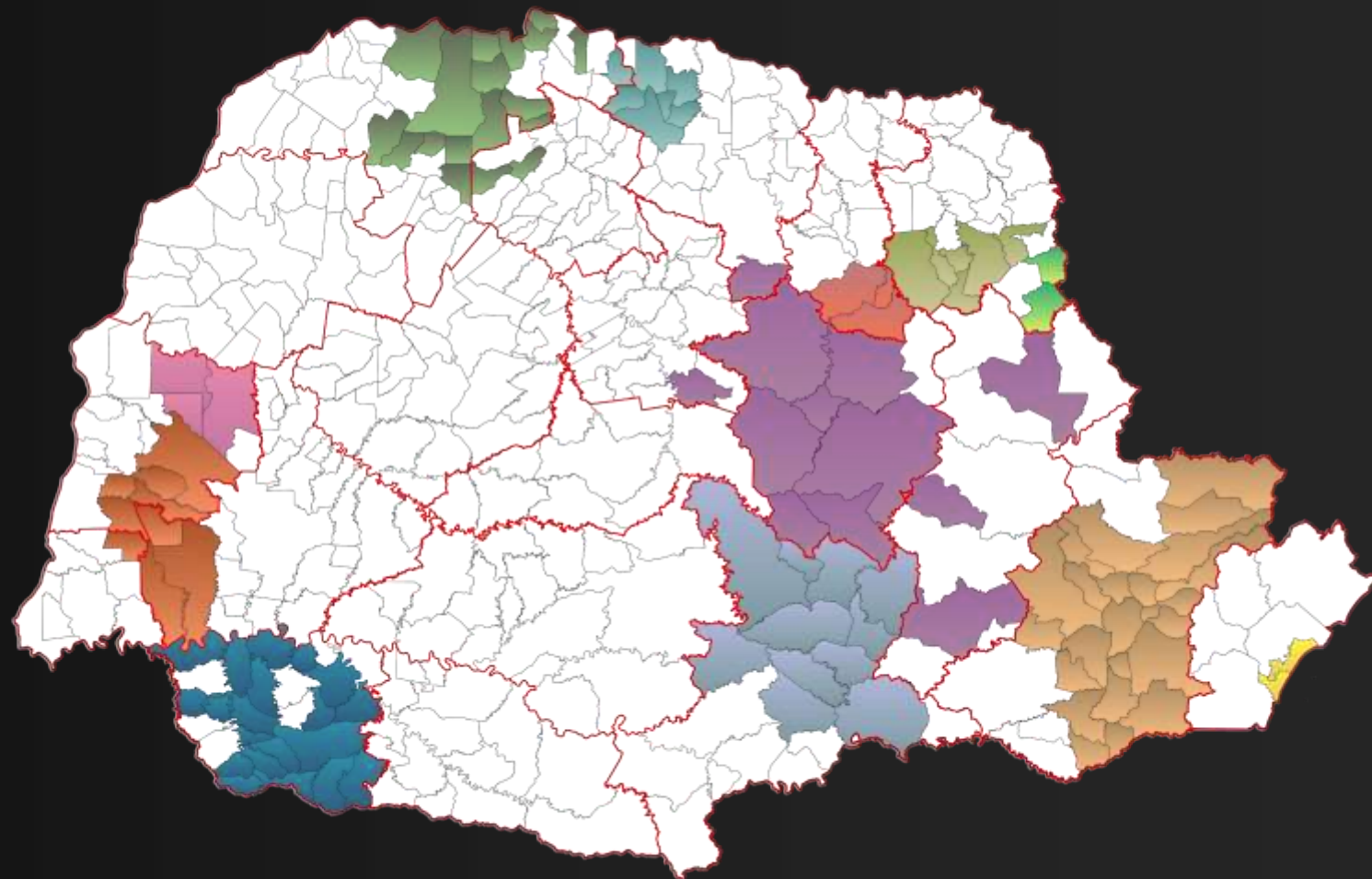


**33.6%**

Podem ser reciclados  
1.22 milhões de toneladas

# Consórcios Regionais

Situação Atual



# Soluções Regionalizadas

Cenário desejado

1. Fortalecimento das Regionalizações
2. Recuperação de Áreas Degradadas
3. Proposições de PPP e Concessões
4. Estruturação de Consórcios
5. Apoio aos municípios



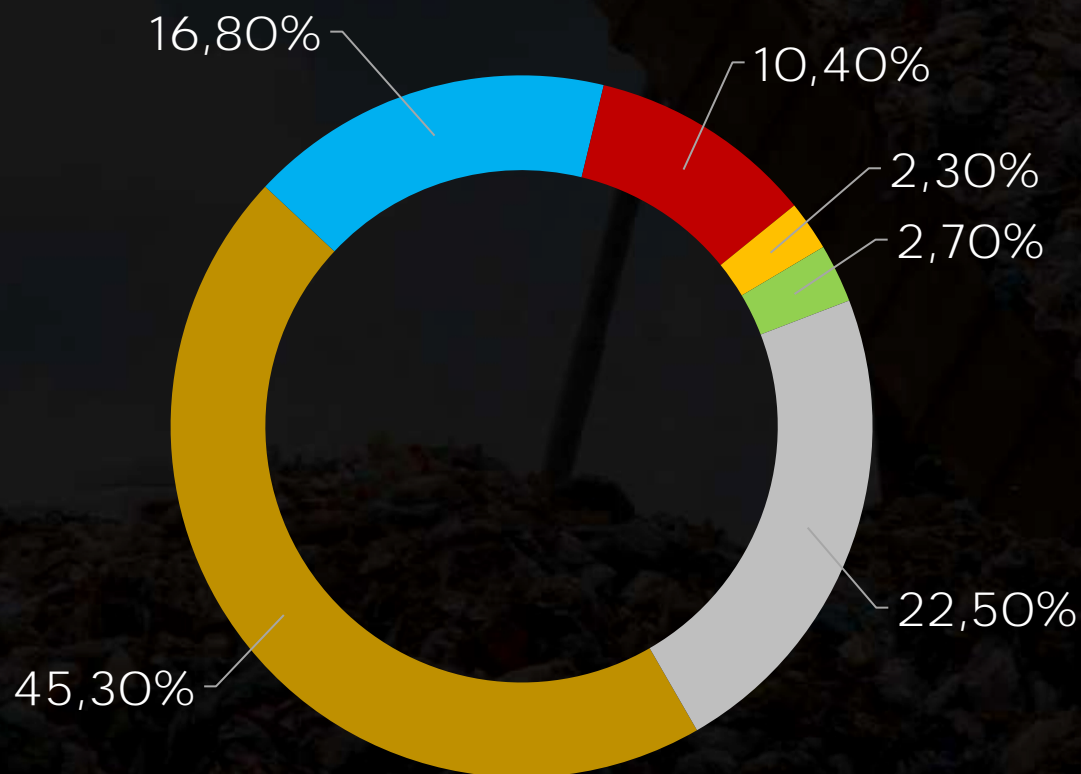
# Geração de RSU

No Paraná

SEDEST  
PR.GOV.BR

**3.6 Milhões**  
de toneladas

2022



Se **todos os orgânicos e recicláveis** fossem tratados corretamente, economizaríamos cerca

**R\$ 697 Milhões**

dos cofres públicos todos os anos + receitas adicionais

Orgânico

Papel

Plástico

Metal

Vidro

Diversos

# Fomento à reciclagem

Ganho de escala e dignidade

1. Parceria com a iniciativa privada
2. **Capacitação e incubação**
3. **Rede de integração**
4. **Selo de eficiência**
5. **Apoio aos municípios**



# Rede de integração

Dignidade na bagagem

SEDEST  
PR.GOV.BR

+16.000

Catadores autônomos  
no Paraná

360 Ton.

de resíduos recicláveis  
por dia

Autônomos

R\$1000

/mês

Formalizados

até R\$4000

/mês

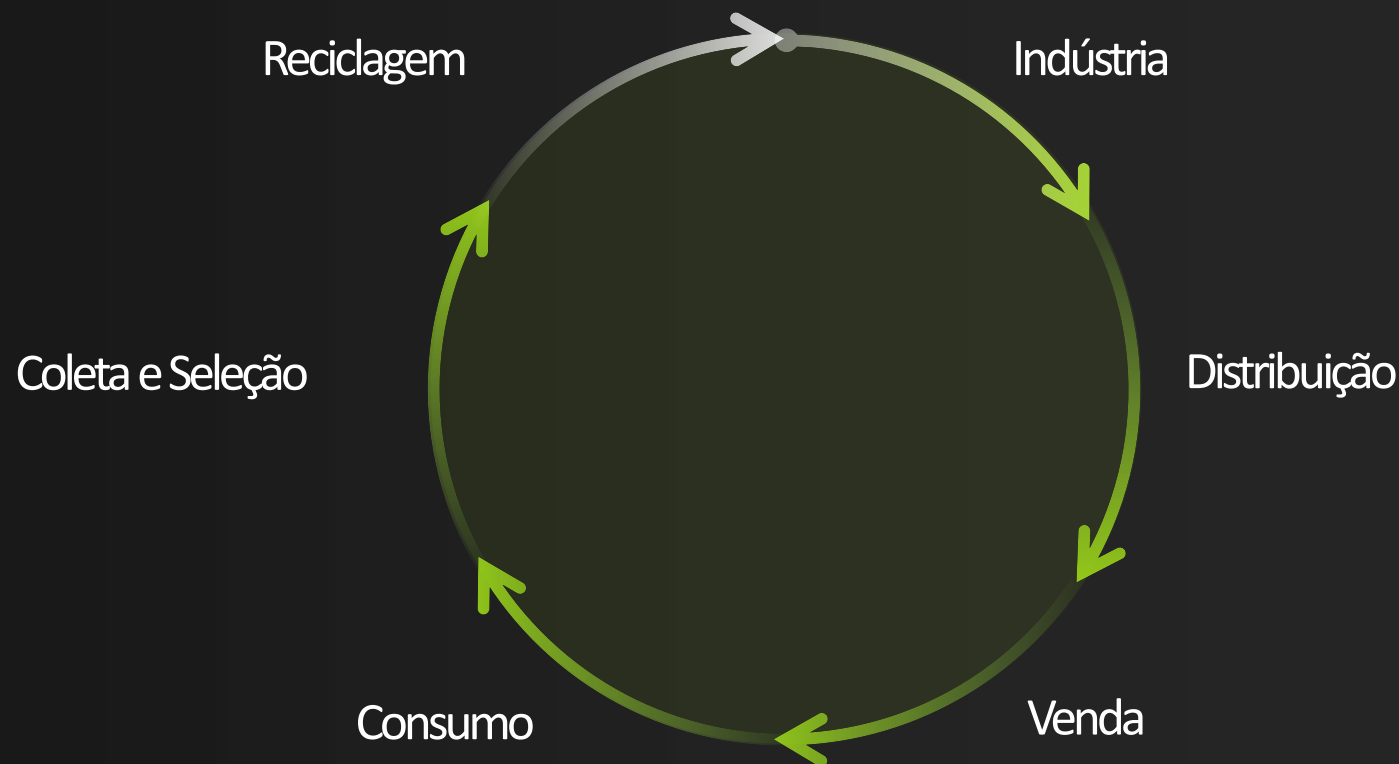


# Logística Reversa

Menos RSU no aterro

SEDEST  
PR.GOV.BR

1. Integração dos setores ao Programa
2. Estimular a participação do consumidor
3. Pontos de coleta
4. Selo de Logística Reversa
5. Responsabilidade compartilhada



# Logística Reversa

## Panorama do Paraná

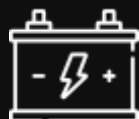
### Termos de Compromissos



#### Lâmpadas

1.122.885

Unidades recolhidas em 2023



#### Baterias pós consumo

15 Mil Toneladas

Recolhidas em 2022



#### Pneus Inservíveis

18 Mil Toneladas

Recolhidas em 2022

### Demais tipologias

Medicamentos

Linha Automotiva

Produtos Saneantes

Construção Civil

Óleo vegetal

Embalagens

Eletro eletrônicos

Pilhas e Baterias

Óleos Lubrificantes

Materiais compósitos

Plástico

Papel

Outros.....

# De quem é a Responsabilidade?

- Do consumidor?*
- Do supermercado?*
- Do Fornecedor?*
- Da indústria fabricante?*
- Da indústria de embalagem?*
- Do importador?*

# Novas Tecnologias

Reaproveitamento



Mecanização



Transformação



Mapeamento



# FOPEC

## Fórum Paranaense de Economia Circular

### Eixos de ação

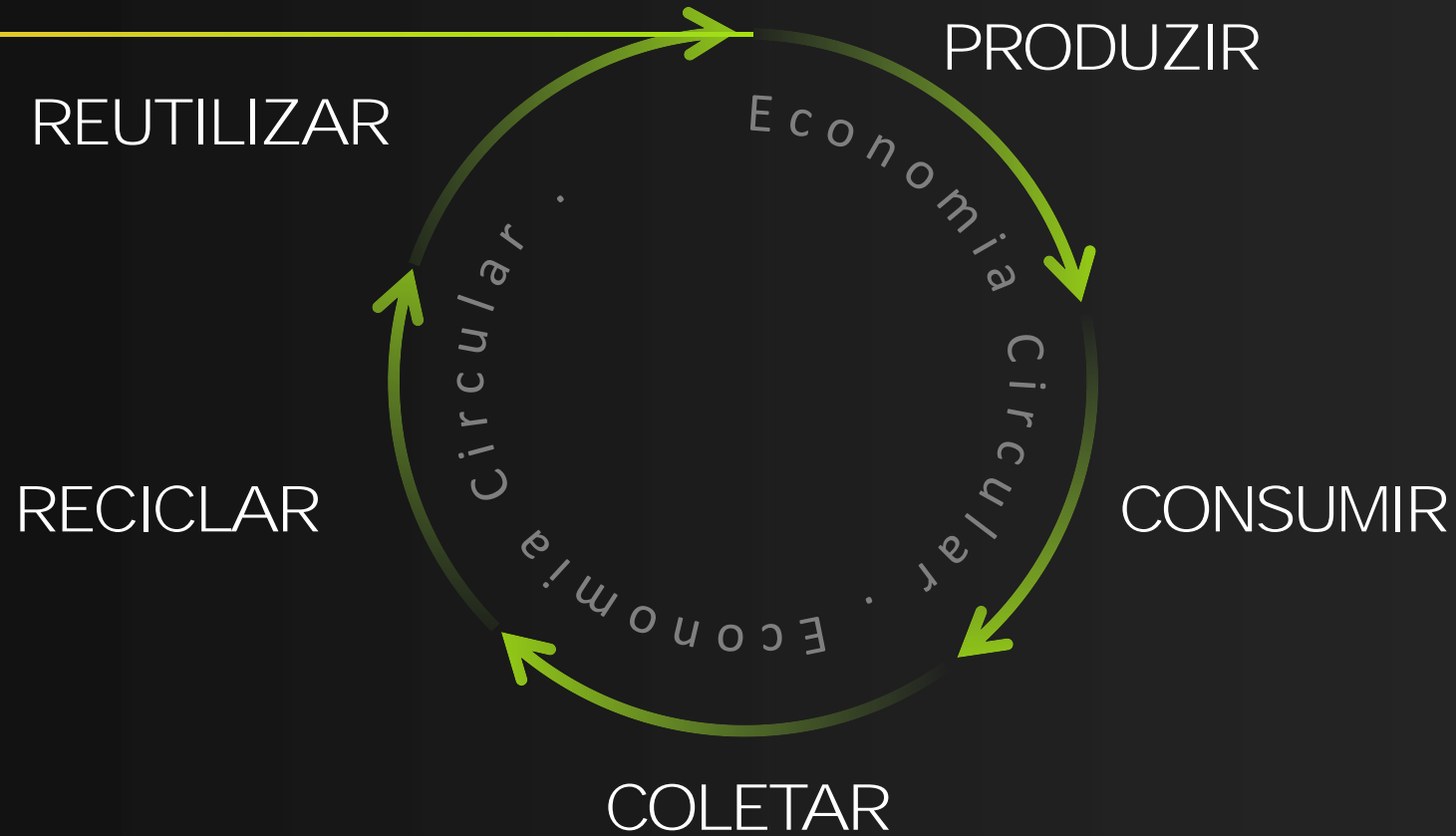
- + Cooperativas de Reciclagem
- + Novas Tecnologias
- + Arranjos Regionais
- + Logística Reversa
- + Novos Negócios
- + Municípios



# Linear



# Circular







**Conheça o**  
nosso trabalho  
[sedest.pr.gov.br](https://sedest.pr.gov.br)